

I PLAN COMARCAL DE PREVENCION DE ADICCIONES

COMARCA RIBERA BAJA DEL EBRO
Área de Servicios Sociales



Delimitemos de que hablamos...

- **ADICCIÓN**

- *Addictus* -> adjudicado

- Pertenece a alguien
 - Dominado por...



- *OMS*

- **dependencia a:**

- una sustancia
 - una actividad
 - una relación



Estructura del Plan

- 1. Introducción
- 2. Marco legal
- 3. Principios rectores
- 4. Diagnóstico de la situación
- 5. Objetivos generales
- 6. Áreas de actuación

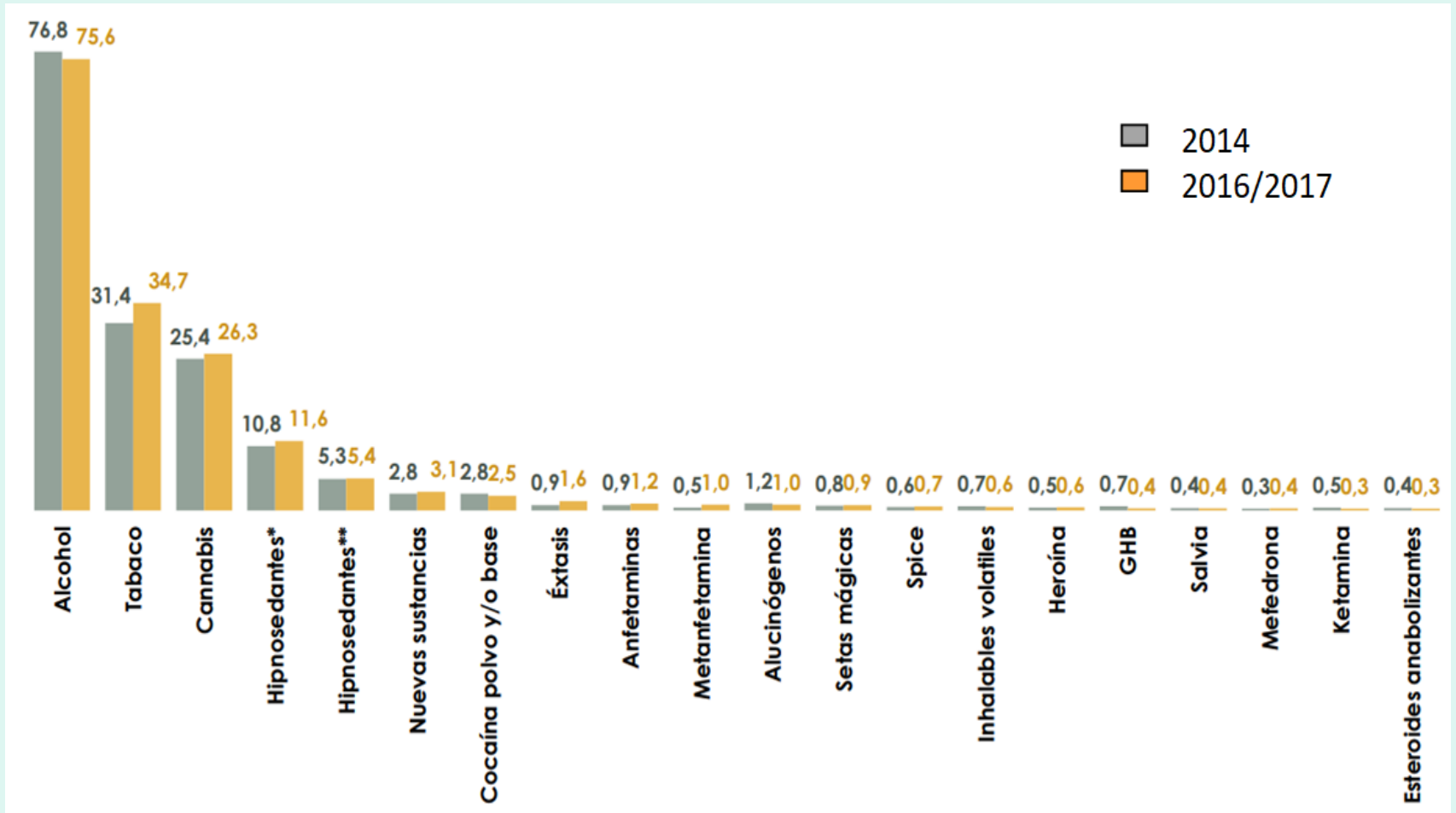


Diagnóstico de la situación

- Hemos utilizado las dos encuestas que aborda el Plan Nacional de Drogas, que son:
 - EDADES ->15 a 64 años
 - ESTUDES -> 14-18 años

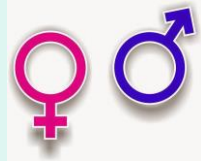


ESTUDES (14 a 18 años)



ESTUDES (14 a 18 años)

- Riesgo percibido
 - Más las chicas que los chicos



- PELIGROSAS

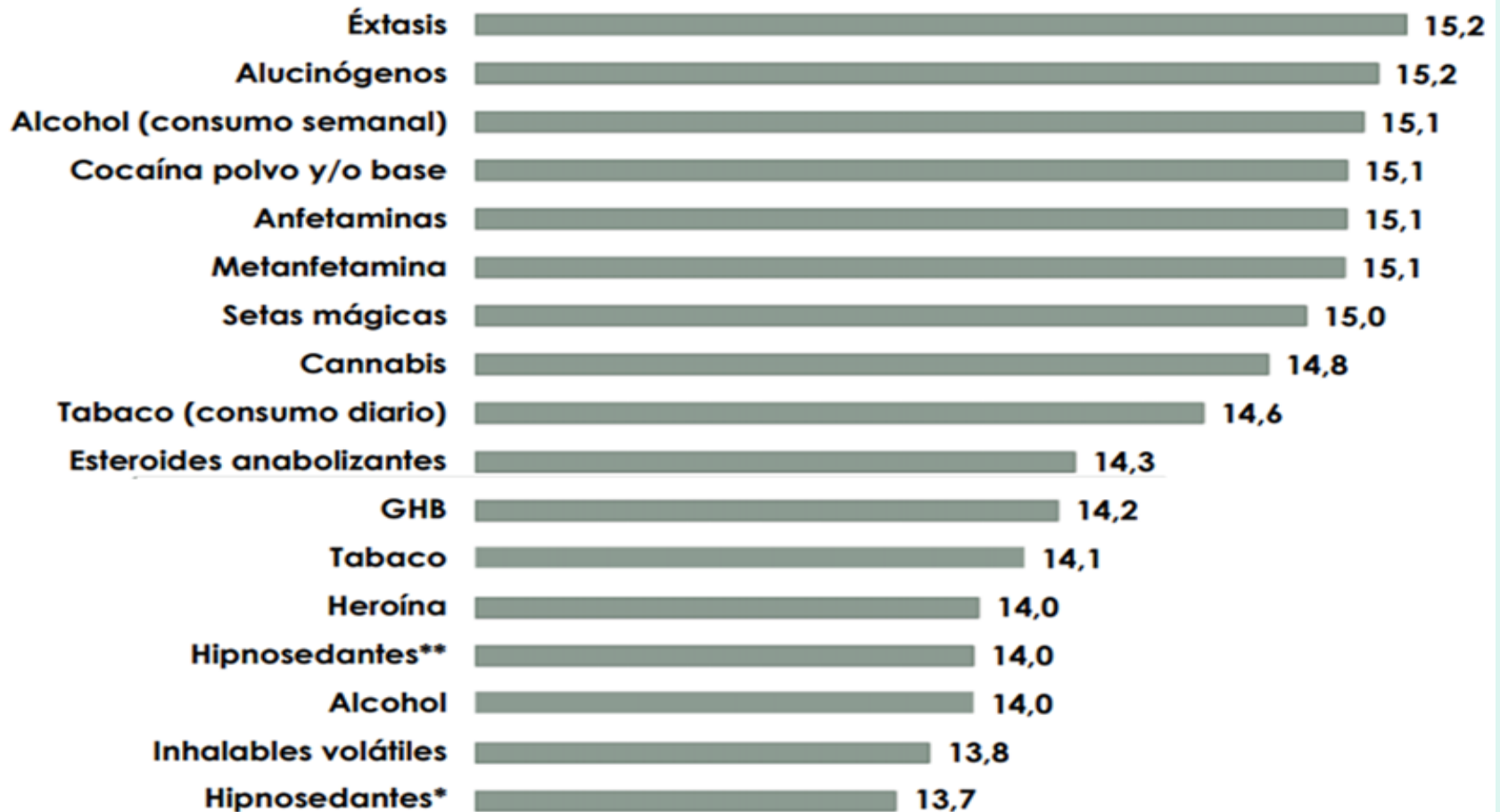
- la heroína, la cocaína en polvo o el éxtasis.

- VEN MENOS PELIGROSO

- Alcohol



EDAD DE INICIO

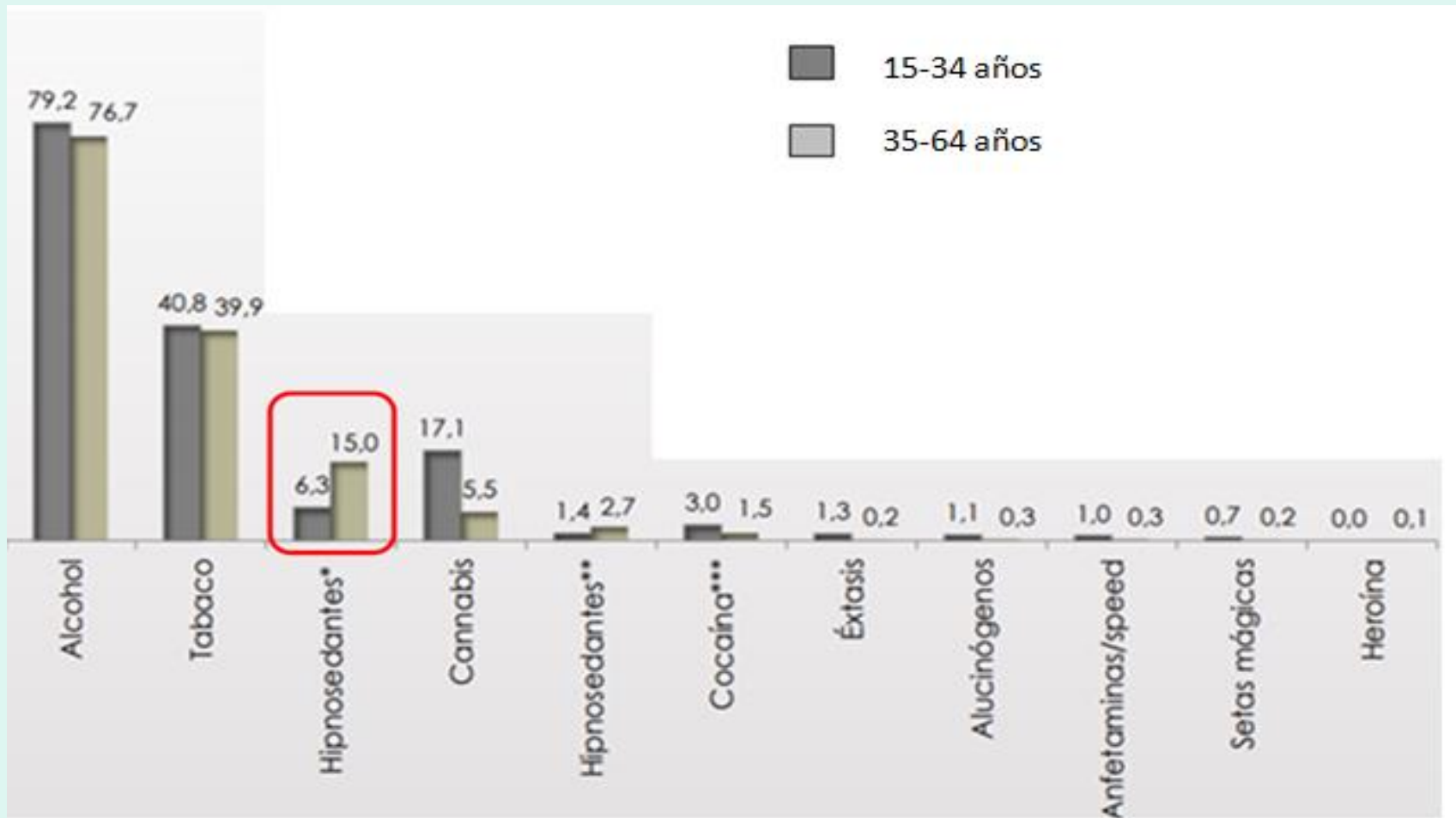


USO DE INTERNET

- Ha aumentado
- 21% uso compulsivo
- Juego relacionado con dinero
 - 7% internet
 - 15% fuera de internet



EDADES (15-64 años)

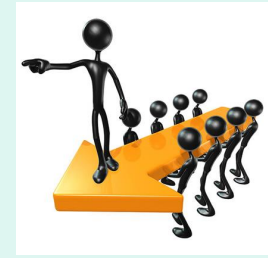


Diagnóstico de la situación

- Dificultades
 - Otro tipo de adicciones
 - Incremento
 - Necesario que se aborden



Objetivos



1. Proporcionar información útil sobre conceptos y efectos
2. Reducir o limitar la demanda y el consumo abusivo de drogas y de otras conductas adictivas
3. Coordinar y potenciar la participación de las diferentes Instituciones públicas
4. Impulsar y promover programas preventivos
5. Colaborar en el cumplimiento de las medidas dirigidas a regular, vigilar y controlar la oferta

Conclusión

- Realidad social
- Coordinación -> unir fuerzas
- Participación -> algo más

